

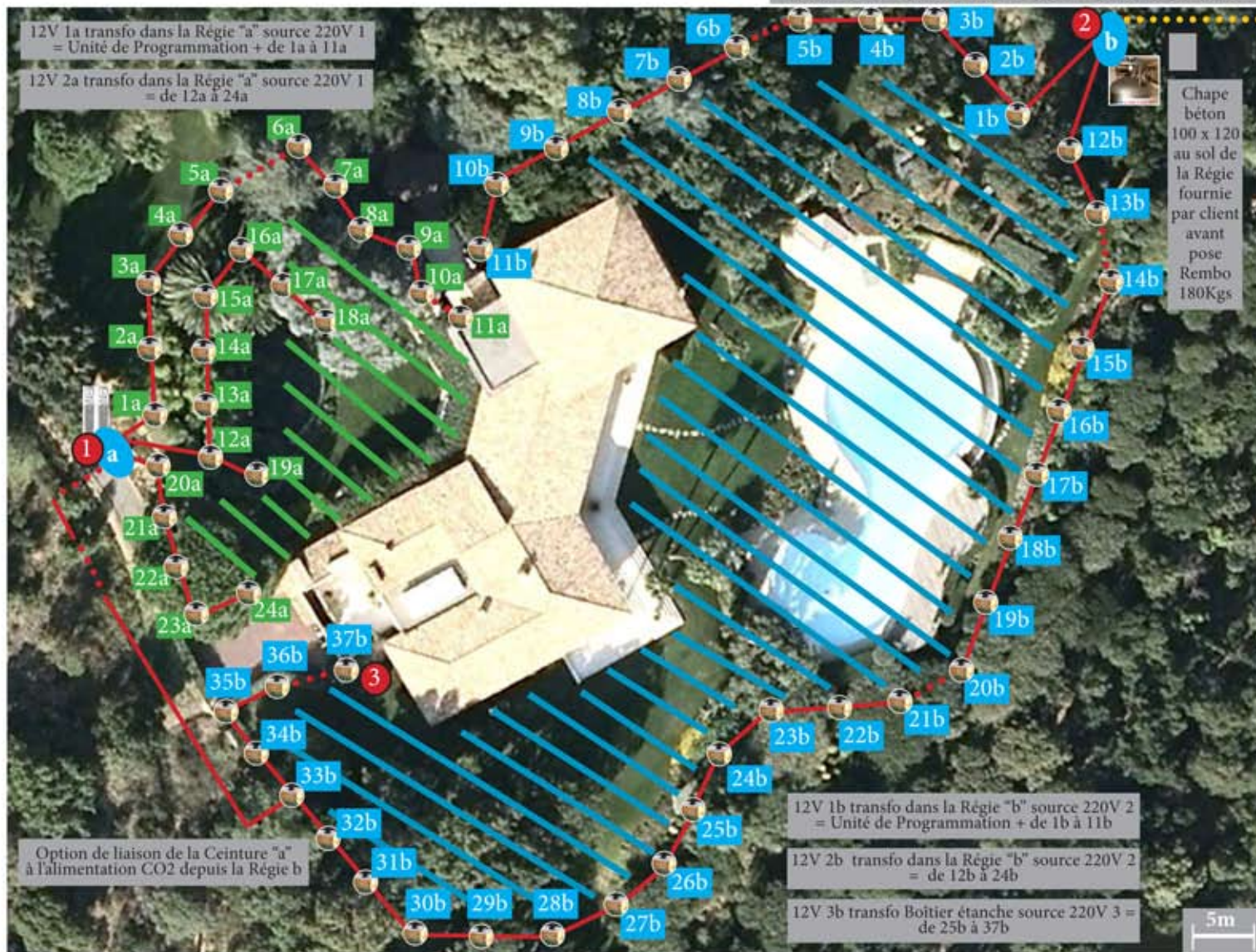
# BioBelt

ceinture Anti-Moustiques

VTs 10-08-2014

VILLA PARENTS - RAMATUELLE- Protection de l'ensemble de la propriété  
= Ceintures BioBelt "a" de 24 Modules-Pièges et "b" de 37 Modules-Pièges

Liaison env 65m entre Régie b Rembo 180Kgs et Borne CO2 au portail de la Propriété - Tranchée éventuelle fournie par le client



L'ensemble des Modules-Pièges sont disposés dans et contre les massifs de végétation, la gaine de 25 mm, de couleur noir, circule dans les végétaux, en apparent. La gaine est enterrée dans les traversées de gazon entre les Modules Pièges 5a et 6a, ainsi que pour les traversées des passages 5b/6b, 13b/14b, 20b/21b, avec difficulté carrelages (non résolue) entre 36b et 37b. Au départ de la Régie "a", la gaine de 25 mm part en 3 réseaux, et de la Régie "b" en 2 réseaux. Les Régies seront positionnées dans des abris bois fournis par le client. L'encombrement de la Régie "a" est d'environ 90 cm de large, 40 cm de profondeur et 180 cm de haut: les bouteilles de 34Kgs sont posées au sol et sécurisée par fixation à la cloison de l'Abri, l'Unité de programmation et les boîtiers des transformateurs sont fixés sur la cloison. L'encombrement au sol de la Régie "b" est de 120 x 100, sur une chape béton fournie par le Client. Trois sources d'alimentation 220V sont fournies par le client à la hauteur des Régies et du Module-Piège 37b. Au cas où l'option de réunion des Ceintures "a" et "b" sur une seule Régie, en "b", l'alimentation 220V N° 3 à la hauteur de 37b n'est pas nécessaire. Dans ce cas d'une seule Régie "b", les boîtiers d'alimentation de transformateurs avec une source 220V restera nécessaire au-niveau de la Régie "a".



= Zone / Périmètre d'isolation / Protection BioBelt



= Ceinture BioBelt : Modules-Pièges "hors échelle": taille réelle = Ø 47cm, H 35cm

= Circulation de la gaine / réseau reliant la Régie à l'ensemble des Modules-Pièges: tuyau CO2 + 12V



= Régie Unité Programmation & Transfos sur mur local régie, + Bouteilles de 34 Kgs ou de cuve Rembo 180 Kgs.



= Régie CO2 : 2 Bouteilles 34Kgs CO2 ou Rembo 180 Kgs posées au sol dans le local régie

= Accès 220 V fournis par le client (liaison avec nos boîtiers étanches transfos)